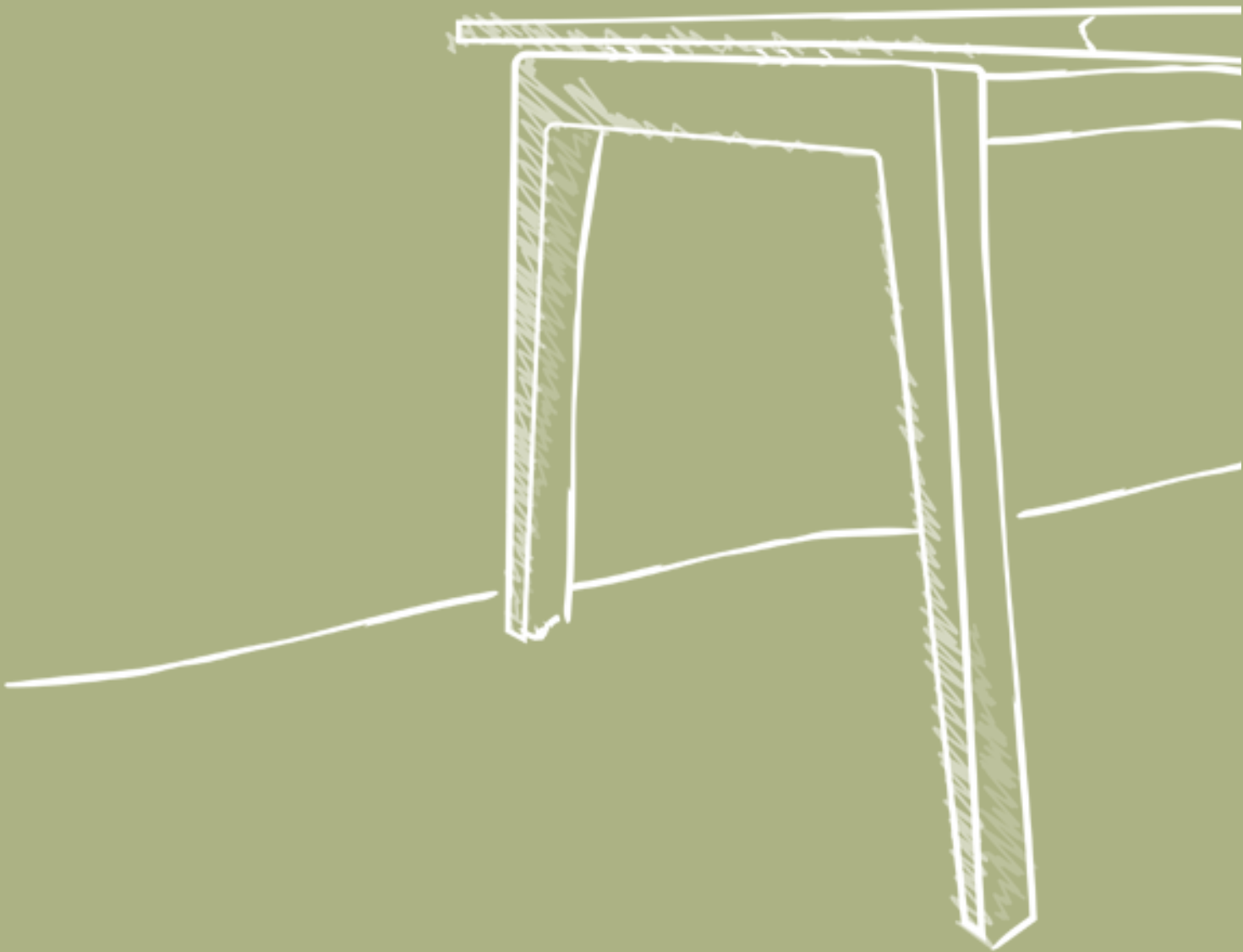


totale**CONTRACT**Kip

BORN



BORN

Harmonía y calidez

La mesa BORN se caracteriza por el particular diseño del lateral, que permite su uso en espacios y contextos diferentes. Disponible con lateral de madera de haya maciza, acorde a las tendencias actuales, o con estructura metálica en tres acabados distintos.

Harmonia i calidesa

La taula BORN es caracteritzada pel particular disseny de la pota, que permet el seu ús en espais i contextos diferents. Disponible amb potes de fusta massissa de faig, d'acord amb les tendències actuals, o amb estructura metàl·lica en tres acabats diferents.

Minimalism and versatility

BORN table has an original wood frame that can be used in many different spaces. There are two options available: a trendy beech wood veneer frame or metal frame with three possible finishes.

Harmonieuse et accueillante

La table BORN se caractérise par la conception particulière de son pied, ce qui permet son utilisation dans différents espaces et contextes. Disponible sur structure en métal dans trois finitions différentes.

Klare Linienführung und elegantes Design

Der Born Tisch zeichnet sich durch das besondere Design des Gestells aus, das den Einsatz in unterschiedlichen Kontexten ermöglicht. Gestelle aus massivem Buchenholz oder aus Stahl in drei verschiedenen Ausführungen möglich.



LATERALES DE MADERA

LATERALS DE FUSTA / PIEDS EN BOIS

WOOD FRAME / HOLZGESTELL







“El equilibrio perfecto entre funcionalidad, belleza y calidez”

“L’equilibri perfecte entre funcionalitat, bellesa i calidesa”

“L’équilibre parfait pour un espace fonctionnel et chaleureux ”

“Perfect balance with functionality, beauty and warmth”

“Funktionalität und Schönheit, eine perfekte Balance”





El lateral de madera de haya barnizada crea una atmósfera natural y acogedora.

El lateral de fusta de faig envernissat crea una atmosfera natural i acollidora.

Le côté en bois de hêtre verni crée une atmosphère naturelle et confortable.

Natural and cozy rooms with BORN beech wood veneer frame.

Das Gestell aus massivem Buchenholz erzeugt eine natürliche und gemütliche Atmosphäre.



LATERALES METÁLICOS
LATERALS METÀL·LICS / PIEDS MÉTALLIQUES
METAL FRAME / STAHLGESTELL





Luminaria para mesas enfrentadas.

Lluminària per a taules enfrontades.

Luminaire pour tables bench.

LED illumination for face to face desks.

Arbeitsleuchten für gegenüberstehende Schreibtische.





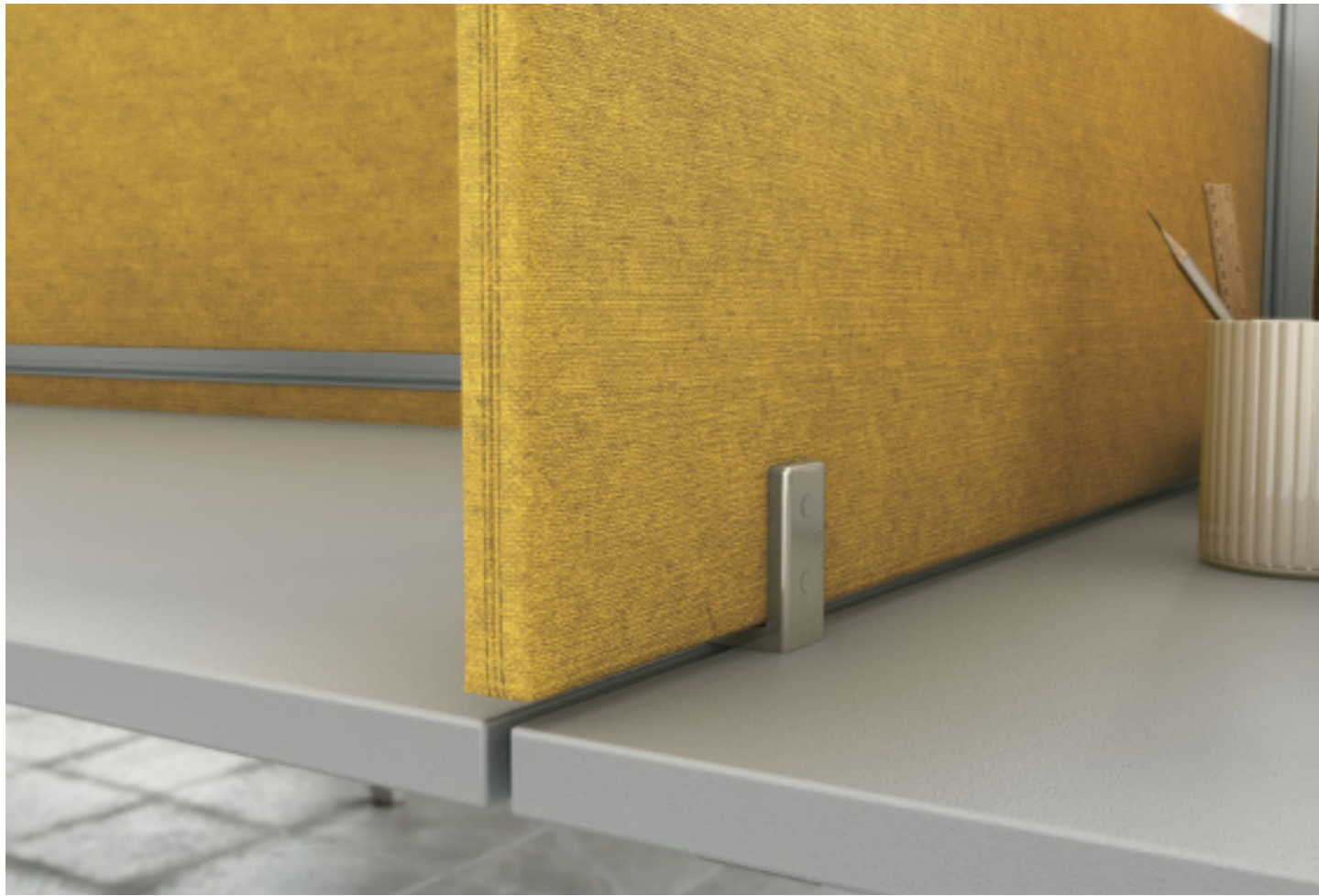
Mesas enfrentadas con paneles frontales acústicos.

Taules enfrontades amb panells frontals acústics.

Bureaux bench avec cloisonnettes acoustiques.

Face to face desks with acoustic front screens.

Gegenüberstehende Tische mit Akustik-Sichtblenden
Vorderkante.



“La diferencia está en los detalles”

“La diferència està en els detalls”

“La différence est dans les détails.”

“Tiny details make it different”

“Der Unterschied liegt an Details”





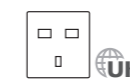
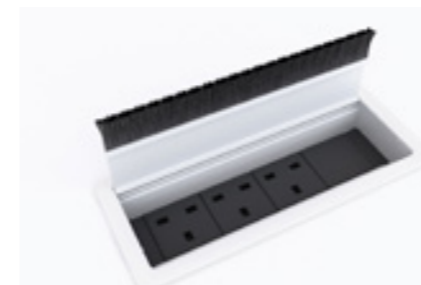


Electrificación vertical con tótem / Electrificació vertical amb tòtem / Électrification verticale avec totem / Vertical electrification with cable column / Kabelsäule.



Bandeja de electrificación / Safata d'electrificació / Goulotte / Cable tray / Kabelkanaltraverse.

Kits de electrificación
 / Kits d'electrificació / Kits électrification
 / Cable management / Netz -und Datenanschlussbox





“Hogar, zona de confort”

“Llar, zona de confort”

“Maison, zone de confort”

“Home, comfort zone”

“Wohnbereich, Wohlfühlbereich”



Una mesa de oficina perfecta para tu hogar.

Una taula d'oficina perfecta per a la teva llar.

Un bureau parfait pour votre maison.

An office desk that fits perfectly in your home work space.

Ein perfekter Schreibtisch für Ihr Zuhause.





Por su diseño polivalente, la mesa BORN puede integrarse en una cocina o un comedor.

Pel seu disseny polivalent, la taula BORN pot integrar-se en una cuina o en un menjador.

Grâce à son design polyvalent, la table BORN peut être intégrée dans une cuisine ou une salle à manger.

A distinctive kitchen or dining room with BORN table.

Aufgrund seines vielseitigen Designs kann der Tisch in eine Küche oder ein Esszimmer integriert werden.

ACABADOS / ACABATS / FINITIONS / FINISHES / AUSFÜHRUNGEN

 Blanco / Blanc / Blanc / White / Weiß	 Gris / Gris / Gris / Grey / Lichtgrau	 Plata / Plata / Argenté / Silver / Kristallsilber	 Grafito / Grafit / Anthracite / Graphite / Anthrazit	 Haya / Faig / Hêtre / Beech / Buche	 Roble / Roure / Chêne Moyen / Maple / Eiche
 Peral / Perera / Poirier / Pear / Birne	 Wengué / Wengué / Wengé / Wenge / Wenge	 Acacia Clara / Acàcia clara / Acacia clair / Light acacia / Akazie hell	 Acacia Oscura / Acàcia fosca / Acacia foncé / Dark acacia / Akazie dunkel	 Castaño / Castany / Chêne Veiné / Oak / Eiche hell	 Castaño oscuro / Castany fosc / Chêne Grisé / Dark Oak / Eiche dunkel
 Zebrano / Zebrano / Zebrano / Zebrano / Zebrano	 Laterales de madera / Laterals de fusta / Pieds en bois / Wood frame / Holzgestell	 Laterales metálicos / Laterals metàl·lics / Pieds métalliques / Metal frame / Stahlgestell			

ANÁLISIS DEL CICLO DE VIDA / ANÁLISI DEL CICLE DE VIDA / ANALYSE DU CYCLE DE VIE / LIFE CYCLE ANALYSIS / LEBENSZYKLUSANALYSE

MATERIALES • La madera de los sobres de la mesa proviene de bosques certificados gestionados de manera sostenible. • El 44% de los materiales utilizados son reciclados.	MATERIALS • La fusta utilitzada per a fabricar els sobres prové de boscos certificats gestionats de manera sostenible. • El 44% dels materials utilitzats en la taula són reciclats.	MATÉRIAUX • Utilisation du bois provenant des bois exploités de manière soutenable. • 44% des matériaux qui constituent le table sont recyclés.	MATERIALS • Wood used to manufacturer desk tops is from certified forests managed in a sustainable way. • 44% of this table materials are recycled.	MATERIALIEN • Das gesamte verwendete Holz Tisch stammt aus zertifizierten Wäldern (PEFC) • 44% der Materialien, die im Tisch verwendet werden, werden recycelt.
PRODUCCIÓN • Las medidas de las piezas y paquetes de fabricación se han optimizado para evitar el residuo de retal de aglomerado. • No se utilizan colas, el ensamblaje de los componentes es mecánico. • Se ha minimizado el consumo de recursos naturales gracias a la optimización del proceso de producción.	PRODUCCió • Les mesures de les peces i paquets de fabricació s'han optimitzat per a evitar el residu de retall de l'aglomerat. • No s'empren coles. L'acoblament dels components és mecànic. • S'ha minimitzat el consum de recursos naturals gràcies a l'optimització dels processos de producció.	PRODUCTION • Le design a été conçu de manière à respecter les bonnes pratiques environnementales en minimisant les ressources énergétiques et naturelles ainsi qu'en produisant un minimum de déchets. • Aucune colle n'est utilisée. L'assemblage n'est fait qu'à l'aide de composants mécaniques. • La consommation des ressources naturelles s'est réduit grâce à l'optimisation des processus de production.	PRODUCTION • Components and manufacturer packs are optimized to avoid chipboard remnant waste. • Glues are not used. Assembly is mechanical. • Production processes are optimized using fewer natural resources.	PRODUKTION • Die Maße de Teile und Verpackungen wurden optimiert, um den Abfall von Agglomerat zu vermeiden. • Klebstofffreie, mechanische Montage. • Verbrauch an nicht erneuerbaren natürlichen Ressourcen auf ein Minimum reduziert.
TRANSPORTE • El transporte de nuestros productos se realiza mediante una flota propia de camiones optimizando las rutas de viajes para reducir las emisiones de CO ₂ .	TRANSPORT • El transport dels productes es realitza mitjançant una flota pròpia de camions optimitzant les rutes dels viatges per a reduir les emissions de CO ₂ .	TRANSPORT • Notre propre flotte de camions transporte les produits. Les voyages s'organisent en fonction de routes habituelles qui permettent réduire les émissions de CO ₂ .	SHIPPING • Furniture is delivered with our trucks. Routes are optimized to reduce CO ₂ emissions.	TRANSPORT • Der Transport unserer Produkte erfolgt durch unsere eigene Lkw-Flotte, die die Fahrstrecken optimiert, um den CO ₂ -Ausstoß zu reduzieren.
USO • Es una serie modular con numerosos complementos: permite ampliar o modificar la estética sin la necesidad de reemplazar el mueble existente. • Se dispone de recambios de todos sus componentes para poder alargar la vida útil de la mesa.	ÚS • Es una sèrie modular amb nombrosos complementos: permet ampliar o modificar l'estètica sense la necessitat de reemplaçar moble existent. • Es disposa de recanvis de tots els components per a poder allargar la vida útil de la taula.	VIE UTILE • C'est une série modulaire avec de nombreux compléments qui permettent de modifier l'esthétique d'un bureau sans avoir à remplacer les meubles existants. • Pas besoin de produits de nettoyage spécifiques.	USE • Modular range with many complements: it's possible to extend or modify the table shape without replacements. • All kind of replacements are available. It is the better way to repair damage parts of the desk and prolong its utility.	VERWENDUNG • Modulare Serie mit zahlreichen Ergänzungen. Tische- Erweiterung möglich. • Es gibt für alle komponenten Ersatzteile um das leben des Tische zu verlängern. Um eine Verlängerung der Lebensdauer gewährleisten zu können, sind alle komponenten nachkaufbar.
FIN DE VIDA • El mostrador es reciclable en un 97%. • Los componentes de naturaleza diferente se identifican, desprenden de forma sencilla y pueden tratarse separadamente. • Los materiales para el embalaje de la mesa son reciclables al 100%.	FI DE VIDA • La taula és reciclable un 97%. • Els components de naturalesa diferent s'identifiquen, es desprenen de manera senzilla i es poden tractar separadament. • Els materials per embalar la taula són reciclables al 100%.	FIN DE VIE • 97% de recyclabilité globale. • Les composants de différente nature s'identifient, et se détachent facilement et peuvent se traiter séparément. • Les matériaux de l'emballage sont recyclables 100%.	END OF LIFE • Desk is recyclable in a 97%. • All the components can be disassembled easily and treat them separately for its recyclability. • Desk packing materials are 100% recyclables.	ENDE DER LEBENSDAUER • BORN Tisch ist zu 97% recyclebar. • Die unterschiedlichen Materialien und Komponenten können leicht voneinander getrennt werden. • Das Verpackungsmaterial des Tisches ist zu 100% recyclebar.

Ref. 631.103.053

CARACTERÍSTICAS TÉCNICAS

SOBRES:

Sobre melamina: de grosor 25 mm con canto de 2 mm en todo el perímetro. Acabados en grafito, blanco, gris, haya, roble, peral, wengue, acacia clara, acacia oscura, zebrano, castaño y castaño oscuro. Todos estos sobres se fijan a la estructura sin necesidad de utilizar ninguna herramienta, facilitando el montaje. El sobre se puede deslizar 14 cm para acceder a la electrificación.

ESTRUCTURA METÁLICA:

Lateral en forma de "U" invertida: metálico fabricado en tubo de acero laminado en frío que consta de un travesaño y dos montantes de sección rectangular de 50 x 30 x 2 mm. La unión entre los montantes y el travesaño se realiza mediante encaste y soldadura con sistema MIG con un ángulo de inclinación del 10º respecto el suelo. Acabados con pintura epoxi plata (RAL 9006), blanco (RAL 9016) o grafito (RAL 7022). En la parte inferior de los montantes hay las conteras de ABS (plata, blancas o grafito) con niveladores (M6 y altura ± 1 cm) para un mejor asentamiento en el suelo. En la parte superior de los montantes se disponen tapones (plata, blancos o grafito) de ABS para evitar la flexión del sobre.

Lateral central: metálico fabricado en tubo de acero laminado en frío que consta de un travesaño de 50 x 30 x 1,5 mm y dos montantes de sección rectangular de 50 x 30 x 2 mm. La unión entre los montantes y el travesaño se realiza mediante encaste y soldadura con sistema MIG con un ángulo de inclinación del 10º respecto el suelo. Acabados con pintura epoxi plata (RAL 9006), blanco (RAL 9016) o grafito (RAL 7022). En la parte inferior de los montantes hay las conteras de ABS (plata, blancas o grafito) con niveladores (M6 y altura ± 1 cm) para un mejor asentamiento en el suelo.

Refuerzos para unir los laterales: realizados con tubo rectangular de acero de 50 x 30 x 2 mm. Están provistos de piezas de aluminio en cada extremo preparadas para atornillar con tornillos M6. Acabado con pintura epoxi plata (RAL 9006).

ESTRUCTURA MADERA:

Lateral en forma de "U" invertida: fabricado en madera maciza de haya barnizada. Consta de un travesaño de 60 x 60 mm y dos montantes con un ángulo de inclinación del 10º respecto el suelo con una sección que va disminuyendo progresivamente hasta 60 x 30 mm. En la parte inferior de los montantes hay el nivelador (M6 y altura ± 1 cm) para un mejor asentamiento en el suelo.

Lateral central: consta de un travesaño de 50 x 50 x 1,5 mm fabricado en tubo de acero laminado en frío y dos montantes en madera de haya barnizada de sección cuadrada de 50 x 50 mm. La unión entre los montantes y el travesaño se realiza mediante 2 tornillos métrico 6 con un ángulo de inclinación del 10º respecto el suelo. Acabados con pintura epoxi plata, blanco o grafito para el travesaño y haya barnizada para los montantes. En la parte inferior de los montantes hay el nivelador (M6 y altura ± 1 cm) para un mejor asentamiento en el suelo. La parte superior de los montantes es metálica en acabado pintura epoxi plata (RAL 9006), blanco (RAL 9016) o grafito (RAL 7022).

Armazón: 4 tubos metálicos de acero laminado en frío de sección rectangular de 50 x 20 x 1,5 mm. Los tubos están soldados con sistema MIG haciendo una forma rectangular. Se une a la estructura de la madera con tornillos M6. Acabados con pintura epoxi plata (RAL 9006). En los extremos de cada tubo se coloca un tapón de PP acabado plata.

CARACTERÍSTIQUES TÉCNIQUES

SOBRES:

Sobre melamina: de gruix 25 mm amb cantell de 2 mm en tot el perímetre. Acabats en blanc, gris, faig, roure, peral, wengue, acàcia clara, acàcia fosca, zebrano, castany o castany fosc.

Aquests sobres es fixen a l'estructura sense necessitat d'utilitzar cap eina facilitant el muntatge. Sobre lliscant fins a 14 cm per a accedir a l'electrificació.

ESTRUCTURA METÀL·LICA:

Lateral en forma de "U" invertida: fabricada en tub d'acer laminat en fred que consta d'un travesser i dos muntants de secció rectangular de 50 x 30 x 2 mm. La unió entre els dos muntants i el travesser es realitza mitjançant encast i soldadura amb sistema MIG amb un angle d'inclinació del 10º respecte el terra. Acabat: en pintura epòxid plata (RAL 9006), blanc (RAL 9016) o grafit (RAL 7022). En la part inferior hi ha les virolles d'ABS (plata, blanques o grafit) amb anivelladors (M6 i alçada ± 1 cm) per a un millor assentament en el terra. En la part superior dels muntants es disposen uns taps (plata, blancs o grafit) d'ABS per evitar la flexió del sobre.

Lateral central: fabricat amb tub d'acer laminat en fred que consta d'un travesser de 50 x 50 x 1,5 mm i dos muntants de secció rectangular de 50 x 30 x 2 mm. La unió entre els dos muntants i el travesser es realitza mitjançant encast i soldadura amb sistema MIG amb un angle d'inclinació del 10º respecte el terra. Acabat: en pintura epòxid plata (RAL 9006), blanc (RAL 9016) o grafit (RAL 7022). En la part inferior hi ha les virolles d'ABS (plata, blanques o grafit) amb anivelladors (M6 i alçada ± 1 cm) per a un millor assentament en el terra.

Reforç per a unir els laterals: de tub rectangular d'acer de 50x30x2 mm. En cada extrem tenen muntades unes peces d'alumini per a unir ambdós laterals amb cargols M6. Acabat en pintura epòxid plata (RAL 9006).

ESTRUCTURA DE FUSTA:

Lateral en forma de "U" invertida: Fabricada amb fusta massissa de faig envernissat. Consta d'un travesser de 60 x 60 mm i dos muntants amb un angle d'inclinació del 10º respecte el terra i amb una secció que va disminuint progressivament fins a 60 x 30 mm. En la part inferior dels muntants hi ha l'anivellador (M6 i alçada ± 1 cm) per a un millor assentament al terra.

Lateral central: consta d'un travesser de 50 x 50 x 1,5 mm fabricat en tub d'acer laminat en fred i dos muntants de fusta de faig de secció quadrada de 50 x 50 mm. La unió entre els dos muntants i el travesser es realitza mitjançant 2 cargols M6 amb un angle d'inclinació del 10º respecte el terra. Acabats: en pintura epòxid plata, blanc o grafit per al travesser i faig envernissat per als muntants. En la part inferior dels muntants hi ha l'anivellador (M6 i alçada ± 1 cm) per a un millor assentament al terra. La part superior dels muntants és metàl·lica en acabat pintura epòxid plata (RAL 9006), blanc (RAL 9016) o grafit (RAL 7022).

Estructura auxiliar: 4 perfils d'acer E220 conformat en fred de forma rectangular de secció de 50 x 20 de gruix 1,5 mm. Els tubs estan soldats amb sistema MIG fent una forma rectangular. S'uneix a l'estructura de la fusta amb cargols M6. Acabats: en pintura epòxid plata (RAL 9006). En

Todas estas estructuras están provistas de remaches de rosca métrica 6 para el montaje de los refuerzos, herrajes y componentes de la serie. Las estructuras son modulares para poder componer puestos de trabajo individuales o colectivos.

COMPLEMENTOS - OPCIONALES:

Complementos para estructura metálica: alas, semicircular o semielíptico están fabricados con melamina de grosor 25 mm con canto de 2 mm en todo el perímetro. Acabados en grafito, blanco, gris, haya, roble, peral, wengue, acacia clara, acacia oscura, zebrano, castaño y castaño oscuro. El ala se une al sobre de la mesa principal mediante planchas metálicas y mediante refuerzo. Para el resto de complementos se utiliza un herraje metálico específico para fijarse mediante tornillos a los laterales de la mesa.

Ala para estructura madera: los sobres están fabricados con melamina de grosor 25 mm con canto de 2 mm en todo el perímetro. Acabados en grafito, blanco, gris, haya, roble, peral, wengue, acacia clara, acacia oscura, zebrano, castaño y castaño oscuro. Se une al sobre de la mesa principal mediante planchas metálicas y mediante refuerzo.

Faldón para mesas individuales: se fija al lateral de la mesa (lateral metálico) o al armazón de la mesa (lateral madera) mediante escuadras de acero pintadas en pintura epoxi plata (RAL 9006), blanco (RAL 9016) o grafito (RAL 7022). Hay dos tipos:

- Melamina: de grosor 19 mm con canto de 0,8 mm en todo el perímetro. Acabados en plata, blanco o grafito.
- Metálico: fabricado con chapa laminada en frío de 0,8 mm calidad DC01. Acabados con pintura epoxi plata (RAL 9006), blanco (RAL 9016) o grafito (RAL 7022).

PLAFONES SEPARADORES:

Plafón separador de 1 nivel frontal y lateral:

- Altura útil: 28 cm.
- FRONTAL: para largo de mesa de 180, 160 y 140 cm.
- LATERAL: de 120 y 160 cm.
- Se fijan a la estructura de la mesa con pinzas de aluminio pintado en pintura epoxi plata (RAL 9006), blanco (RAL 9016) o grafito (RAL 7022).
- POSIBLES ACABADOS:

- Melamina: de 25mm en grafito, plata, blanco, gris, haya, roble, peral, wengue, acacia clara, acacia oscura, zebrano, castaño y castaño oscuro. Cantos de PVC de 2 mm.
- Tapizados con las series 1 ó 4 sobre tablero de partículas.
- Metacrilato transparente o traslúcido de 6 mm de grosor.
- Plafón acústico fabricado en sándwich: (solo frontal) dos capas de espuma de densidad 60kg/m³ y espesor de 8 mm, y en la parte central, tablero de fibras. Tapizado en las series 1 ó 4. Perfilaria de aluminio en acabado plata, blanco o grafito.

Plafón separador de 1 nivel frontal con guía:

- Altura útil: 28 cm.
- Para largo de mesa de 180, 160 y 140 cm.
- Se fijan a la estructura de la mesa con pinzas de aluminio pintado en pintura epoxi plata (RAL 9006), blanco (RAL 9016) o grafito (RAL 7022).

els extrems de cada tub es col·loca un tap de PP de color plata.

Les estructures tenen rebllons de rosca mètrica 6 per al muntatge dels reforços i components de la sèrie. Les estructures són modulars per a compondre llocs de treball individuals o col·lectius.

COMPLEMENTOS - OPCIONALS:

Complements per l'estructura metàl·lica: ales, semicircular o semielíptic estan fabricats amb melamina de gruix 25 mm amb cantell de 2 mm en tot el perímetre. Acabats en blanc, gris, faig, roure, peral, wengue, acàcia clara, acàcia fosca, zebrano, castany o castany fosc. L'ala s'uneix al sobre de la taula principal mitjançant planxes metàl·liques i amb el reforç. Per la resta de complements s'utilitza una ferramenta metàl·lica específica fixada amb cargols als laterals de la taula.

Ala per l'estructura de fusta: els sobres estan fabricats amb melamina de gruix 25 mm amb cantell de 2 mm en tot el perímetre. Acabats en blanc, gris, faig, roure, peral, wengue, acàcia clara, acàcia fosca, zebrano, castany o castany fosc. L'ala s'uneix al sobre de la taula principal mitjançant planxes metàl·liques i amb el reforç.

Faldó per taules individuals: es fixa al lateral de la taula (lateral metàl·lic) o a l'estructura auxiliar (lateral de fusta) mitjançant esquadres d'acer pintades amb pintura epoxi plata (RAL 9006), blanc (RAL 9016) o grafit (RAL 7022). Hi ha dos tipus:

- Melamina de gruix 19 mm amb cantell de 0,8 mm en tot el perímetre. Acabats en plata, blanc o grafit.
- Metàl·lic: fabricat amb xapa laminada en fred de 0,8 mm en tot el perímetre. Acabats EN pintura epoxi plata (RAL 9006), blanc (RAL 9016) o grafit (RAL 7022).

PLAFONS SEPARADORS:

Plafó separador d'1 nivell frontal i lateral:

- Alçada útil: 28 cm.
- FRONTAL: per a llarg de taula de 180, 160 i 140 cm.
- LATERAL: de 60, 80, 120 i 160 cm.
- Es fixen a l'estructura de la taula amb pinces d'alumini pintat amb pintura epoxi plata (RAL 9006), blanc (RAL 9016) o grafit (RAL 7022).
- POSSIBLES ACABATS:

- Melamina: de 25mm en grafit, plata, blanc, gris, faig, roure, peral, wengue, acàcia clara, acàcia fosca o zebrano. Cantells de PVC de 2mm.
- Entapissats amb les sèries 1 o 4 sobre taulell de partícules.
- Metacrilat transparent o traslúcid de 6 mm de gruix.
- Plafó acústic fabricat en sandvitx: (només frontal) dues capes d'espuma de densitat 60kg/m³ i gruix de 8 mm, i en la part central, taulell de fibres. Entapissat a les sèries 1 o 4. Perfilaria d'alumini amb acabats plata, blanc o grafit.

Plafó separador d'1 nivell frontal amb guia:

- Alçada útil: 28 cm.

Las guías de aluminio se fijan al plafón con tornillos M6 mm. Pueden colocarse en ambas caras del plafón.

- POSIBLES ACABADOS:
- Melamina: de 25mm en grafito, plata, blanco, gris, haya, roble, peral, wengue, acacia clara, acacia oscura, zebrano, castaño y castaño oscuro. Cantos de PVC de 2 mm.
- Tapizados con las series 1 ó 4 sobre tablero de partículas.

Plafón frontal de 2 niveles:

- Altura útil: 59 cm.
- Para largo de mesa de 180, 160 y 140 cm.
- Se fijan a la estructura de la mesa con pinzas de aluminio pintado en pintura epoxi plata (RAL 9006), blanco (RAL 9016) o grafito (RAL 7022).
- Estructura de perfiles de aluminio acabado en pintura epoxi plata (RAL 9006), blanco (RAL 9016) o grafito (RAL 7022).
- POSIBLES ACABADOS:

- Panel inferior: en melamina grafito, plata, blanco, gris, haya, roble, peral, wengue, acacia clara, acacia oscura, zebrano, castaño, castaño oscuro o tapizado.
- Panel superior: melamina grafito, plata, blanco, gris, haya, roble, peral, wengue, acacia clara, acacia oscura, zebrano, castaño, castaño oscuro, tapizado, metacrilato transparente o traslúcido.

Plafón frontal de 2 niveles con guía: las mismas especificaciones pero con una guía de aluminio horizontal en el medio para colgar accesorios.

COMPLEMENTOS PARA ELECTRIFICACIÓN:

Ver serie STAR.

LUMINARIA PARA MESAS ENFRENTADAS:

Estructura: formada en tres partes:

Herraje de fijación a la estructura de la mesa: se fija perpendicular a los refuerzos de la mesa mediante 2 travesaños fabricados en tubo acero de 50 x 30 x 2 mm. Acabados con pintura epoxi plata (RAL 9006), blanco (RAL 9016) o grafito (RAL 7022). Incluye 4 herrajes realizados en plancha de acero de 3 mm acabado zincado blanco para la correcta fijación a la estructura mediante tornillos métrica 4.

Columnas verticales: fabricadas con tubo rectangular de 20 x 20 x 1,5 mm. Soldadas mediante sistema MIG. Acabados en pintura epoxi plata (RAL 9006), blanco (RAL 9016) o grafito (RAL 7022). En la parte superior de las columnas se aloja una tuerca cuadrada con rosca métrica 6.

Parte superior: fabricada con tubo de 30 x 30 x 1,5 mm. Las pantallas de la lámpara son de chapa laminada en frío 0,8 mm DC01 y van fijadas al tubo central mediante tornillos con métrica 4. Acabados con pintura epoxi plata (RAL 9006), blanco (RAL 9016) o grafito (RAL 7022). Incluye la tira LED de 26W y 60000%, todo el cableado y componentes eléctricos para la correcta iluminación mediante conexiones rápidas para facilitar el montaje. Incorpora interruptor en la parte superior de encendido y apagado.

Transformador: para la alimentación a la corriente eléctrica se utiliza 1 transformador por cada luminaria y latiguillos con conexión rápida de 3 polos.

- Per a llarg de taula de 180, 160 i 140 cm.
- Es fixen a l'estructura de la taula amb pinces d'alumini pintat en pintura epoxi plata (RAL 9006), blanc (RAL 9016) o grafit (RAL 7022).
- Les guies d'alumini es fixen al plafó amb cargols M6 mm. Poden col·locar-se en ambdues cares del plafó.
- POSSIBLES ACABATS:
- Melamina: de 25mm en grafit, plata, blanc, gris, faig, roure, peral, wengue, acàcia clara, acàcia fosca i zebrano. Cantells de PVC de 2mm.
- Entapissats amb les sèries 1 o 4 sobre taulell de partícules.

Plafó frontal de 2 nivells:

- Alçada útil: 59 cm.
- Per a llarg de taula de 180, 160 i 140 cm.
- Es fixen a l'estructura de la taula amb pinces d'alumini pintat en pintura epoxi plata (RAL 9006), blanc (RAL 9016) o grafit (RAL 7022).
- Estructura de perfils d'alumini acabat en pintura epoxi plata (RAL 9006), blanc (RAL 9016) o grafit (RAL 7022).
- POSSIBLES ACABATS:

- Panell inferior: en melamina grafit, plata, blanc, gris, faig, roure, peral, wengue, acàcia clara, acàcia fosca, zebrano, entapissat.
- Panell superior: en melamina grafit, plata, blanc, gris, faig, roure, peral, wengue, acàcia clara, acàcia fosca, zebrano, entapissat, metacrilat, transparent o traslúcid.

Plafó frontal de 2 nivells amb guia: les mateixes especificacions però amb una guia d'alumini horitzontal al mig per a penjar accessoris.

COMPLEMENTOS PER A ELECTRIFICACIó:

Veure sèrie STAR.

LLUMINÀRIA PER A TAULES ENFRENTADES:

Estructura: formada en tres parts:

Peca de fixació a l'estructura de la taula: es fixa perpendicular als reforços de la taula mitjançant 2 travessers fabricats amb tub d'acer de 50 x 30 x 2 mm. Acabats: pintura epòxid plata (RAL 9006), blanc (RAL 9016) o grafit (RAL 7022). Inclou 4 planxes d'acer de 3 mm zincades en blanc per a la correcta fixació a l'estructura mitjançant cargols mètrica 4.

Columnes verticals: fabricades amb tub rectangular de 20 x 20 x 1,5 mm. Soldades amb el sistema MIG. Acabats: pintura epòxid plata (RAL 9006), blanc (RAL 9016) o grafit (RAL 7022). En la part superior de les columnes es troba una rosca quadrada M6. **Part superior:** fabricada amb tub de 30 x 30 x 1,5 mm. Les pantalles de la làmpada són de xapa laminada en fred 0,8 mm DC01 i van fixades al tub central mitjançant cargols amb mètrica 4. Acabats: pintura epòxid plata (RAL 9006), blanc (RAL 9016) o grafit (RAL 7022). Inclou una tira LED de 26W i 60000%, tot el cablejat i components elèctrics per a la correcta il·luminació mitjançant connexions ràpides per a facilitar el muntatge. Incorpora interruptor en la part superior d'encendre i apagar.

Transformador: Per l'alimentació a la corrent elèctrica s'utilitza 1 transformador per cada làmpada i cables amb connexió ràpida de 3 pols.

CARACTÉRISTIQUES TECHNIQUES

BUREAUX:

Plateaux mélaminés: fabriqués en panneau aggloméré de particules de 25 mm d'épaisseur. Chant de 2mm en PVC sur tout le périmètre. Finitions: Graphite, Blanc, Gris, Hêtre, Chêne Moyen, Poirier, Wengué, Acacia clair, Acacia foncé, Zebrano, Chêne veiné et Chêne Grisé.

Tous ces plateaux se fixent à la structure sans besoin d'outillage, simplifiant ainsi le montage et permettant se déplacer de 14 cm pour pouvoir accéder à l'électrification si besoin.

STRUCTURE METALLIQUE:

Piètements métalliques en forme de "U" inversé: ce sont des tubes en acier laminés à froid composés d'une traverse et de 2 montants rectangulaires de 50 x 30 x 2 mm. Les montants et la traverse sont emboîtés et unis par soudure MIG avec un angle d'inclinaison de 10° par rapport au sol. Finitions en peinture époxy argent (RAL 9006), blanc (RAL 9016) ou graphite (RAL 7022). Vêrins de réglage en plastique ABS (M6 et hauteur ± 1 cm). La partie supérieure de ces piètements comprennent des entretoises en ABS (ARGENT, BLANC ou GRAPHITE) qui empêchent le fléchissement du plateau.

Latéral central: ce sont des tubes en acier laminés à froid composés d'une traverse de 50 x 50 x 1,5 mm et de 2 montants rectangulaires de 50 x 30 x 2 mm. Les montants et la traverse sont emboîtés et unis par soudure MIG avec un angle d'inclinaison de 10° par rapport au sol. Finitions en peinture époxy argent (RAL 9006), blanc (RAL 9016) ou graphite (RAL 7022). Vêrins de réglage en plastique ABS (M6 et hauteur ± 1 cm).

Renforts: Réalisés de tubes rectangulaires en acier de 50 x 30 x 2 mm. Pour la fixation des latéraux, ces renforts sont pourvus de pièces en aluminium aux 2 extrémités filetées pour vis métriques de 6. Finitions en peinture époxy argent (RAL 9006).

STRUCTURE EN BOIS:

Piètements en forme de "U" inversé: fabriqués en bois massif hêtre vernis. Composés d'une traverse de 60 x 60 mm et de 2 montants avec un angle d'inclinaison de 10° par rapport au sol et 2 sections qui diminuent progressivement de 60 x 60 à 60 x 30 de large. Vêrins de réglage en plastique ABS (M6 et hauteur ± 1 cm).

Latéral central: ce sont des tubes en acier laminés à froid composés d'une traverse de 50 x 50 x 1,5 mm et de 2 montants carrés en bois de 50 x 50 mm. Les montants et la traverse sont unis grâce à des vis métriques 6 avec un angle d'inclinaison de 10° par rapport au sol. Finitions pour la traverse en peinture époxy argent, blanc ou graphite et en bois pour les montants. Vêrins de réglage en plastique ABS (M6 et hauteur ± 1 cm). La pièce d'emboîtement métallique des piètements en bois est en finition peinture Epoxy argent (RAL 9006), blanc (RAL 9016) ou graphite (RAL 7022).

Carcasse: 4 tubes en acier laminés à froid de 50 x 50 x 1,5 mm, unis par soudure MIG, de forme rectangulaire. Elle est unie à la structure en bois par des vis M6. Finitions en peinture époxy argent (RAL 9006). Aux extrémités de chacun des 4 tubes, des bouchons en PP ont été placés en finition argentée.

Toutes ces structures sont pourvues de rivets avec filet métrique 6 pour le montage des composants et pièces de la série. Structures totalement modulables pour tous types de postes de travail individuels ou collectifs.

TECHNICAL SPECIFICATIONS

DESK TOPS:

Melamine top of 25 mm thick with 2 mm PVC edges around the entire perimeter. Available finishes: graphite, white, grey, beech, maple, pear, wengue, light acacia, dark acacia, zebrano, oak or dark oak.

All these types of tops are fixed to the structure of the desk with fast-fixing system (no tools needed) that makes easier the assembly process. If it is necessary, tops can be slides 14 cm to the front to access to cable tray.

METAL FRAME:

U-shape frame: steel cold laminated beam and columns of 50 x 30 x 2 mm. Welded with MIG system with 10° tilt angle in relation to the floor. Finished with epoxy paint silver (RAL 9006), white (RAL 9016) or graphite (RAL 7022). In the lower side of the frame there are ABS white, silver or graphite glides with levellers (M6 and ± 1 cm height). In the highest part of columns there are white, silver or graphite ABS caps to avoid desktop bending.

Central side: steel cold laminated beam of 50 x 50 x 1,5 mm welded to two square steel columns of 50 x 30 x 1,5 mm. Welded with MIG system with 10° tilt angle in relation to the floor. Finished with epoxy paint silver (RAL 9006), white (RAL 9016) or graphite (RAL 7022). In the lower side of the frame there are ABS white, silver or graphite glides with levellers (M6 and ± 1 cm height).

Reinforcement beam to fix both sides: rectangular steel tube of 50 x 30 of 2 mm thickness. Aluminium brackets are folded in each side of the beam with M6 screws and joined to frame. Finisn in silver epoxy paint (RAL 9006).

WOOD FRAME:

Beech veneer wood U-shape frame: beam of 60 x 60 mm joined to two rectangular columns of 60 x 30 mm (smallest side) with 10° tilt angle in relation to the floor. In the lower side of the frame there are black levellers (M6 and ± 1 cm height).

Central side: steel cold laminated beam of 50 x 50 x 1,5 mm joined with M6 srews to two wood square columns of 50 x 50 mm with 10° tilt angle in relation to the floor. Silver, white or graphite finish for beam and beech veneer wood for columns.In the lower side of the frame there are black levellers (M6 and ± 1 cm height). Higher part of the columns is metal finish in epoxy paint silver (RAL 9006), white (RAL 9016) or graphite (RAL 7022).

Auxiliar metal frame: 4 steel cold laminated tubes of 50 x 20 x 1,5 mm. Welded with MIG system. Joined to desk structure with M6 screws. Finished with epoxy paint silver (RAL 9006). Each tube has a PP silver plug.

On the top of these frames there are 6 mm metric threads to join reinforcement beams and complements such as returns. Complete modular system to make individual or group compositions.

COMPLÈMENTS OPTIONNELS:

Compléments pour structure métallique: plateaux retour, demi-rond et semi-elliptiques, fabriqués en mélamine de 25 mm chants en ABS de 2mm. Finitions en graphite, blanc, gris, hêtre, chêne, poirier, wengué, acacia clair, acacia foncé, zebrano, chêne veiné et chêne grisé. Plateaux retour fixés au plateau principal à l'aide de platines métalliques et renfort. Pour tous les autres compléments, une pièce de quincaillerie métallique spécifique est prévue pour pouvoir les fixer aux piètements de la table.

Retour pour structure en bois: plateau fabriqué en mélamine de 25 mm chants en ABS de 2mm. Finitions en graphite, blanc, gris, hêtre, chêne, poirier, wengué, acacia clair, acacia foncé, zebrano, chêne veiné et chêne grisé. Fixés au plateau principal à l'aide de platines métalliques et renfort.

Voile de fond: pour bureaux individuels. Fixation aux plateaux avec vis M6.

- En mélamine: fabriqués en panneau aggloméré de particules de 19 mm d'épaisseur. Chant de 8mm en PVC sur tout le périmètre. Finitions: argent ou blanc.

- En métal: fabriqué en tôle laminée à froid de 1.5 mm d'épaisseur DCO1. Finitions en peinture époxy argent (RAL 9006) ou blanc (RAL 9016).

CLOISONNETTES:

Cloisonnette 1 niveau frontale et latérale:

- Hauteur utile: 28 cm.
- FRONTALE: longueurs 180, 160 et 140 cm.
- LATÉRALE: de 120 et 160 cm.
- Fixées au structure à l'aide de pinces en acier et écrous M6. Finition époxy argent (RAL 9006), blanc (RAL 9016) ou graphite (RAL 7022).
- FINITIONS:

- Mélamine: 25mm d'épaisseur (graphite, argent, blanc, gris, hêtre, chêne moyen, poirier, wengué, acacia clair, acacia foncé, zebrano, chêne veiné et chêne grisé). Chants en PVC de 2mm d'épaisseur.
 - Tissu série 1 ou 4 (voir nuancier tissu) sur panneau mélaminé.
 - Méthacrylate: 6 mm d'épaisseur en transparent ou blanc opaque.
- Mousse acoustique fabriquée en sandwich: 2 couches en mousse D60 kg./m³ et 8mm d'épaisseur, noyau central en panneau de fibres. Tissu série 1 ou 4 (voir nuancier tissu).

Cloisonnette frontale 1 niveau avec rail:

- Hauteur utile: 28 cm.
- Longueurs 180, 160 et 140 cm.
- Fixée à la structure à l'aide de pinces en acier et écrous M6. Finition époxy argent (RAL 9006), blanc (RAL 9016) ou graphite (RAL 7022).
- Les rails en aluminium se fixent à la cloisonnette à l'aide de vis M6. Ils peuvent se fixer sur les 2 côtés de la cloisonnette.
- FINITIONS:
 - Mélamine: 25mm d'épaisseur (graphite, argent, blanc, gris, hêtre, chêne moyen, poirier, wengué, acacia clair, acacia foncé, zebrano, chêne veiné et chêne grisé). Chants en PVC de 2mm d'épaisseur.
 - Tissu série 1 ou 4 (voir nuancier tissu) sur panneau mélaminé.

OPTIONAL COMPLEMENTS

Complements for metal frame: such as returns, elliptic or semi-circular tops are of melamine top of 25 mm thick with 2 mm PVC edges around the entire perimeter. Available finishes: graphite, white, grey, beech, maple, pear, wengue, light acacia, dark acacia, zebrano, oak or dark oak. Return is fixed to the frame of the desk with metal plates and reinforcement beam. Other complements are fixed to the frame of the desk with metal fittings ans screws.

Return for wood frame: tops are of melamine top of 25 mm thick with 2 mm PVC edges around the entire perimeter. Available finishes: graphite, white, grey, beech, maple, pear, wengue, light acacia, dark acacia, zebrano, oak or dark oak. Is fixed to the frame of the desk with metal plates and reinforcement beam.

Modesty panel for individual desks: fixed to the structure (for metal frame) or fixed to the auxiliar frame (for wood frame) of the desk by steel brackets painted in epoxy paint in silver (RAL 9006), white (RAL 9016) or graphite (RAL 7022). Two types:

- Melamine type: of 19 mm thick with 0.8 mm PVC edges around the entire perimeter. Available finishes: silver, white or graphite.
- Metal type: cold folded steel sheet of 0.8 mm quality DCO1. Available finishes: silver (RAL 9006), white (RAL 9016) or graphite (RAL 7022).

FRONT AND SIDE SCREENS:

1 level front and side screen:

- Useful height: 28 cm.
- FRONT: for desks with 180, 160 and 140 mm width.
- SIDE: for desks' side of 120 and 160 cm.
- Fixed to desk frame with aluminium brackets available in silver (RAL 9006), white (RAL 9016) or graphite (RAL 7022) finishes.
- AVAILABLE FINISHES:
 - Melamine of 25mm thick with 2 mm PVC edges around the entire perimeter. Available finishes: graphite, silver, white, grey, beech, maple, pear, wengue, light acacia, dark acacia, zebrano, oak or dark oak. Optional aluminium guide to hang complements.
 - Upholstered chipboard with Serie 1 or 4 fabrics. See fabric sample book. Optional aluminium guide to hang complements.
 - Methacrylate clear or translucent of 6 mm thickness.
 - Acoustic screens(only front) aluminium silver frame with fiber board covered with foam in both sides (density 60kg/m³) of 8 mm thick upholstered in Serie 1 or 4 fabrics. See fabric sample book.

1 level front screen with guide:

- Useful height: 28 cm.
- FRONT: for desks with 180, 160 and 140 mm width.
- Fixed to desk frame with aluminium brackets available in silver (RAL 9006), white (RAL 9016) or graphite (RAL 7022) finishes.
- Aluminium guides can be fixed in both sides of the screen using 6 mm metric screws.

Cloisonnette 2 niveaux :

- Hauteur utile: 59 cm.
- Longueurs 180, 160, 140, 120, 100 et 80 cm.
- Fixation à l'aide de pinces en acier et écrous M6. Finition époxy argent (RAL 9006), blanc (RAL 9016) ou graphite (RAL 7022).
- Cadre en aluminium avec fnitions argent, blanc ou graphite.
- FINITIONS:
 - Panneau inférieur: en mélamine ou tissu.
 - Panneau supérieur: en mélamine, tissu ou méthacrylate transparent ou blanc opaque.

Cloisonnette 2 niveaux avec rail: mêmes caractéristiques mais avec un rail en aluminium horizontal au centre pour suspendre des accessoires. Accessoires pour cloisonnettes: Elles peuvent être munies d'un rail métallique pour pouvoir accrocher différents accessoires. Finition des accessoires: blanc opaque.

COMPLÈMENTS POUR ÉLECTRIFICATION:

Consulter série STAR.

LUMINAIRE POUR BUREAUX EN VIS À VIS :

Structure composée de 3 parties:

Visserie de fixation à la structure de la table, perpendiculairement aux renforts à l'aide de 2 traverses en acier laminés à froid de 50 x 30 x 2 mm. Finitions en peinture époxy argent (RAL 9006), blanc (RAL 9016) ou graphite (RAL 7022). 4 pièces de quincaillerie en tôle d'acier de 3 mm, de finition galvanisée blanche pour une bonne fixation à la structure à l'aide de vis métrique 4 sont prévues.

Colonnes verticales: tubes en acier de 20 x 20 x 1,5 mm, unis par soudure MIG. Finitions en peinture époxy argent (RAL 9006), blanc (RAL 9016) ou graphite (RAL 7022). Un écrou carré avec un filetage métrique 6 est logé en haut de la colonne.

Partie supérieure: tube en acier de 30 x 30 x 1,5 mm. Les écrans du lampadaire sont fabriqués en tôle laminée à froid de 0,8 mm d'épaisseur DCO1 et sont fixés au tube central à l'aide de vis métrique 4. Finitions en peinture époxy argent (RAL 9006), blanc (RAL 9016) ou graphite (RAL 7022). Illumination LED de 26W, 45000% et 2000 lumens / mt et IRC: 80 (>500 lux pour la surface de travail. Sans scintillement). Un interrupteur est également inclus sur la partie supérieure pour allumer et éteindre.

Transformateur: Un câble de raccordement rapide à 3 pôles permet l'alimentation au courant électrique.

TECHNISCHE BESCHREIBUNG

SCHREIBTISCHE:

Melamindekor: 25 mm Melaminplatte in den Farben Anthrazit, Weiß, Lichtgrau, Buche, Eiche, Birnbaum, Wenge, Akazie Hell, Akazie Dunkel, Zebrano, Eiche Hell und Eiche Dunkel. 2 mm PVC-Kante.

Alle diesen Platten können ohne Verwendung von Werkzeugen auf dem Gestell fixiert werden. Auch haben die Platten die Möglichkeit die 14cm nach vorne zu schieben um das Kabelkanal zu öffnen.

STAHL-GESTELL:

Gestell U-förmig: aus kaltgewalztem Stahlrohr Fußgestelle bestehen aus einem Seitentraverse und zwei Tischbeinen 50 x 30 x 2 mm. Die Verbindung zwischen den Tischbeinen und der Seitentraverse erfolgt durch MIG-Schweissystem Neigungswinkel Füße 10°. Ausführungen Epoxid beschichtet Silber met. (RAL-9006), Weiß (RAL 9016) oder Anthrazit (RAL 7022). Bodenausgleichschrauben inklusive (M6 und ± 1 cm Höhe). Gleichmäßige Unterstützung Tischplatte durch kunststoff ABS-Teilen.

Zentralfuß: aus kaltgewalztem Stahlrohr Fußgestelle bestehen aus einem Seitentraverse von 50 x 50 x 1, 5 mm und zwei Tischbeinen 50 x 30 x 2 mm. Die Verbindung zwischen den Tischbeinen und der Seitentraverse erfolgt durch MIG-Schweissystem Neigungswinkel Füße 10°. Ausführungen Epoxid beschichtet Silber met. (RAL 9006), Weiß (RAL 9016) oder Anthrazit (RAL 7022). Bodenausgleichschrauben inklusive (M6 und ± 1 cm Höhe). Diese Zentralfüße erhalten Standardmäßig schon Blindnietmuttern zur Verbindung von Zubehör oder Komponenten der Serie.

Quertraversen: bestehen aus Stahlrohr 50 x 30 x 2 mm. An beiden Enden gibt es aluminium Teile die mittels M6 Schrauben mit den Seitentraversen verschraubt werden. Ausführung Epoxid beschichtet Silber met. (RAL 9006).

HOLZ-GESTELL:

Gestell U-förmig: aus massivem Buchenholz. Fußgestelle bestehen aus einem Seitentraverse von 60 x 60 mm und zwei Tischbeinen, Neigungswinkel Füße 10° , 60 x 60 abnehmnd bis zu 60 x 30 mm. Bodenausgleichschrauben inklusive (M6 und ± 1 cm Höhe).

Zentralfuß: aus kaltgewalztem Stahlrohr Fußgestelle bestehen aus einem Seitentraverse von 50 x 50 x 1, 5 mm und zwei Buchenholz Tischbeinen von 50 x 50 mm. Die Verbindung zwischen den Tischbeinen und der Seitentraverse erfolgt mit 2 Schrauben M6, Neigungswinkel Füße 10°. Ausführungen Epoxid beschichtet Silber met, Weiß oder Anthrazit für Seitentraverse und Buchenholz für Tischbeinen. Bodenausgleichschrauben inklusive (M6 und ± 1 cm Höhe). Diese Zentralfüße erhalten Standardmäßig schon Blindnietmuttern zur Verbindung von Zubehör oder Komponenten der Serie. Stahl-Oberseite von der Zentralfuß Epoxid beschichtet: Silber met. (RAL 9006), Weiß met. (RAL 9016) oder Anthrazit met. (RAL 7022).

Gestellrahmen: 4 Stahlrohren 50 x 20 x 1, 5 mm. Die Verbindung zwischen den Stahlrohren erfolgt durch MIG-Schweissystem. Die Gestellrahmen wird mit den Schrauben M6 am Schreibtischgestell befestigt. Ausführungen Epoxid beschichtet Silber met. (RAL 9006). Die Stahlrohren-Enden sind abgedeckt mit kunststoff PP-Teilen.

Diese Gestellen erhalten Standardmäßig schon Blindnietmuttern zur Verbindung von Zubehör oder Komponenten der Serie. Komplettes Modulares System um Einzel- sowie Gruppenarbeitsplätzen zusammen stellen zu können.

TISCHERGÄNZUNGEN - OPTIONAL:

Tischergänzungen Stahl-Gestell: Anbauplatte oder halbrunde halbeliptische, 25 mm Melaminplatte, 2 mm Kantenumleimer in den Standardfarben. Diese Ergänzungen werden mit Kunststoff Teilen verkettet, nur die Anbauplatte wird mit Stahlblech an den Tisch

- AVAILABLE FINISHES:

- Melamine of 25mm thick with 2 mm PVC edges around the entire perimeter. Available finishes: graphite, silver, white, grey, beech, maple, pear, wengue, light acacia, dark acacia, zebrano, oak or dark oak.
- Upholstered chipboard with Serie 1 or 4 fabrics. See fabric sample book.

2 level front screen:

- Useful height: 59 cm.
- For desks with 180, 160 and 140 mm width.
- Fixed to desk frame with aluminium brackets available in silver (RAL 9006), white (RAL 9016) or graphite (RAL 7022) finishes.
- Aluminium silver, white or graphite frame.
- AVAILABLE FINISHES:

- Bottom panel: melamine in graphite, silver, white, grey, beech, maple, pear, wengue, light acacia, dark acacia, zebrano, oak or dark oak. Upholstered in Serie 1 or 4. See fabric sample book.
- Top panel: melamine in graphite, silver, white, grey, beech, maple, pear, wengue, light acacia, dark acacia, zebrano, oak or dark oak. Upholstered in Serie 1 or 4. See fabric sample book. Translucent or clear methacrylate.

2 level front screen with guide: same specifications but with an aluminium guide to hang accessories.

CABLE MANAGEMENT ACCESSORIES:

See STAR specs.

WORKSTATION LIGHTING:

Frame: consist in three components:

Fixing fitting: 4 steel metal plates of 3 mm screwed perpendicularly between two steel cold laminated beams of 50 x 30 x 2 mm and desk frame. Finished with epoxy paint silver (RAL 9006), white (RAL 9016) or graphite (RAL 7022).

Rectangular vertical columns of 20 x 20 x 1.5 mm. Welded in each side of the beams with MIG system and joined to the other components with M6 screws. Finished with epoxy paint silver (RAL 9006), white (RAL 9016) or graphite (RAL 7022).

Upper beam: steel metal tube of 30 x 30 x 1.5 mm. Metal lamps (0.8 mm thick) screwed to this beam with M4. Finished with epoxy paint silver (RAL 9006), white (RAL 9016) or graphite (RAL 7022). LED light (26W 6000°K), cables and electric components are included and make easier de assemble process. On the top of this beam there is the on/off switch.

Power transformer: power electric feed is done with 1 power transformer (for each lamp) and fast connexion cables of 3 poles.

montiert. Die restlichen Elementen werden mit einem Metallbeschlag an den Seiten des Tisches mit Schrauben befestigt.

Anbauplatte Holz-Gestell: 25 mm Melaminplatte, 2 mm Kantenumleimer in den Standardfarben. Diese Ergänzungen werden mit Kunststoff Teilen verkettet, nur die Anbauplatte wird mit Stahlblech an den Tisch montiert.

Rückwandblende: für Tischbreite von 180, 160 und 140. Fixierung am Tischgestell durch Stahlwinkel epoxi RaI 9006 (Silber), RaI 9016 (Weiss) oder RaI 7022 (Anthrazit):

- Rückwandblende melamin: 19 mm Melaminplatte, 0.8 mm PVC-Kante in den Farben silver, weiss und anthrazit.
- Stahl-Rückwandblende: 0.8 mm DCO1 kaltgewalzten Stahlblech. Oberflächen Epoxid beschichtet: Silber met. (RAL 9006), Weiß met. (RAL 9016) oder Anthrazit met. (RAL 7022).

SICHTBLENDEN VORDERKANTE:

Sichtblende Vorderkante und Seitenkante mit 1 Element:

- Höhe: 28 cm.
- VORDERKANTE: für Tischbreite 180, 160 und 140 cm.
- SEITENKANTE: für Seiten 120 und 160 cm.
- Fixierung am Tischgestell. Sichtblenden werden fixiert durch Befestigungsklemmen aus Aluminium, Oberflächen Epoxid beschichtet: Silber met. (RAL 9006), Weiß met. (RAL 9016) und - Anthrazit met. (RAL 7022).
- AUSFÜHRUNGEN:
 - 25 mm Melaminplatte in den Farben Anthrazit, Silber, Weiß, Lichtgrau, Buche, Eiche, Akazie Hell, Akazie Dunkel, Zebrano, Eiche Hell und Eiche Dunkel. 2 mm PVC-Kante.
 - Sichtblende ist auch möglich mit Stoffbezug (Serie 1 oder4).
 - Plexiglas transparent oder durchscheinend 6 mm.
 - Akustik Sichtblende besteht aus einer Sandwich Wabenplatte mit 2 Schaumschichten gefüllt (Dichte 60 kg/m³ Jund 8 mm dicken. Stoffbezug Serie 1 oder 4. Aluminiumprofilrahmen Ausführung Silber metal.

Sichtblende Vorderkante mit 1 Element mit Funktionskanal:

- Höhe: 28 cm.
- Für Tischbreite 180, 160 und 140 cm.
- Fixierung am Tischgestell. Sichtblenden werden fixiert durch Befestigungsklemmen aus Aluminium, Oberflächen Epoxid beschichtet: Silber met. (RAL 9006), Weiß met. (RAL 9016) und - Anthrazit met. (RAL 7022).
- Die Aluminium Funktionskanäle werden mit M6 Schrauben am Trennwand montiert. Möglichkeit Funktionskanal an beiden Seiten vom Trennwand.
- AUSFÜHRUNGEN:
 - 25 mm Melaminplatte in den Farben Anthrazit, Silber, Weiß, Lichtgrau, Buche, Eiche, Akazie Hell, Akazie Dunkel, Zebrano, Eiche Hell und Eiche Dunkel. 2 mm PVC Kante.
 - Sichtblende ist auch möglich mit Stoffbezug (Serie 1 oder 4).

Sichtblende Vorderkante mit 2 Elemente:

- Höhe: 59 cm.
- Für Tischbreite 180, 160 und 140 cm.
- Fixierung am Tischgestell. Sichtblenden werden fixiert durch Befestigungsklemmen aus Aluminium, Oberfläche Silber met. (RAL 9006) , Weiß met. (RAL 9016) oder Anthrazit (RAL 7022) Epoxid Pulverlack beschichtet.
- Trennwände mit Aluminium-Rahmen in Ausführung Silber met.

• AUSFÜHRUNGEN:

- Unteren Platte: Melamin in den Farben Anthrazit, Silber, Weiß, Grau, Buche, Eiche, Birne, Wenge, Akazie Hell , Akazie Dunkel, Zebrano, Eiche Hell, Eiche Dunkel oder Stoffbezug.

- Oberen Platte: Melamin in den Farben Anthrazit, Silber, Weiß, Grau, Buche, Eiche, Birne, Wenge, Akazie Hell , Akazie Dunkel, Zebrano, Eiche Hell, Eiche Dunkel, Stoffbezug. Plexiglas transparent oder durchscheinend.

Sichtblende Vorderkante mit 2 Elemente mit Funktionskanal: die gleichen Spezifikationen aber mit Aluminium Funktionskanal horizontal im Mitten um Zubehör abfestigen zu können.

ZUBEHÖR FÜR NETZ- UND DATENANSCHLUSS:

Siehe Serie STAR.

ARBEITSLEUCHTEN FÜR GEGENÜBERSTEHENDE SCHREIBTISCHE:

Gestell: besteht aus drei Komponenten:

Fixierung: Senkrecht Befestigung an die Quertraversen durch 2 Seitentraverse aus kaltgewalztem Stahlrohr 50 x 30 x 2 mm. Ausführungen Epoxid beschichtet Silber met. (RAL-9006), Weiß (RAL 9016) oder Anthrazit (RAL 7022). 4 Beschläge aus 3 mm weiß Stahlblech für eine korrekte Befestigung an der Gestell mittels M4 Schrauben.

Halterung: aus kaltgewalztem Stahlrohr 20 x 20 x 1.5 mm. Erfolgen durch MIG-Schweissystem. Ausführungen Epoxid beschichtet Silber met. (RAL-9006), Weiß (RAL 9016) oder Anthrazit (RAL 7022). M6-Schrauben auf der Oberseitehalter.

Oberseite: aus kaltgewalztem Stahlrohr 30 x 30 x 1,5 mm. Leuchtenkopflängen aus 0. 8 mm DCO1 , fixierten am Zentralrohr mit M4 Schrauben. Ausführungen Epoxid beschichtet Silber met. (RAL-9006), Weiß (RAL 9016) oder Anthrazit (RAL 7022). 26W 6000°K Led- Beleuchtung und elektrischen Komponenten inklusive. An- und Ausschalter an die Oberseite.

Transformator: 1 Transformator für jede Arbeitsleuchte + 1GST 1/3 Steckdosen 3-polig.